

**ИНДИВИДУАЛЬНЫЙ ПРЕДПРИНИМАТЕЛЬ
НЫРКОВА ОЛЬГА АНДРЕЕВНА**

Российская Федерация, Нижегородская область,
Володарский район, г. Володарск, ул. Калининская, д.5

е-mail: kadastr52@mail.ru тел.: 8 (831) 413-77-03

(название организации, подготовившей проект)

**Заказчик: Администрация р.п. Решетиха Володарского
муниципального района Нижегородской области**



ПРОЕКТ МЕЖЕВАНИЯ ТЕРРИТОРИИ

*для размещения пятиэтажного многоквартирного жилого дома
по адресу: Нижегородская область, Володарский район,
р.п. Решетиха напротив дома № 88 по ул. Комсомольская*

Шифр: 01.ПМТ.2020

**г. Володарск
Нижегородская область
2020 г.**

**ИНДИВИДУАЛЬНЫЙ ПРЕДПРИНИМАТЕЛЬ
НЫРКОВА ОЛЬГА АНДРЕЕВНА**

Российская Федерация, Нижегородская область,
Володарский район, г. Володарск, ул. Калининская, д.5
e-mail: kadastr52@mail.ru, тел.: 8 (831) 413-77-03

(название организации, подготовившей проект)

**Заказчик: Администрация р.п. Решетиха Володарского
муниципального района Нижегородской области**

Проект межевания территории

*для размещения пятиэтажного многоквартирного жилого дома
по адресу: Нижегородская область, Володарский район,
р.п. Решетиха напротив дома № 88 по ул. Комсомольская*

Том 1 Основная (утверждаемая) часть проекта межевания территории

Текстовая часть
Чертежи межевания территории

Шифр: 01.ПМТ.2020

Том 2. Материалы по обоснованию проекта межевания территории

Индивидуальный предприниматель
Ныркова Ольга Андреевна

Ныркова О.А.

(подпись)

(Ф.И.О.)

г. Володарск, 2020 г.

1 СОСТАВ И СОДЕРЖАНИЕ ПРОЕКТА МЕЖЕВАНИЯ ТЕРРИТОРИИ

I. Основная (утверждаемая) часть проекта межевания территории

- 1. Пояснительная записка (текстовая часть)**
 - 1.1 Перечень**
 - 1.2 Вид разрешенного использования образуемых участков в соответствии с ПЗЗ**
- 2. Чертежи межевания территории (графическая часть)**
 - 2.1 Границы существующих элементов планировочной структуры**
 - 2.2 Красные линии**
 - 2.3 Границы образуемых и (или) изменяемых земельных участков, условные номера**
 - 2.4 Границы публичных сервитутов**

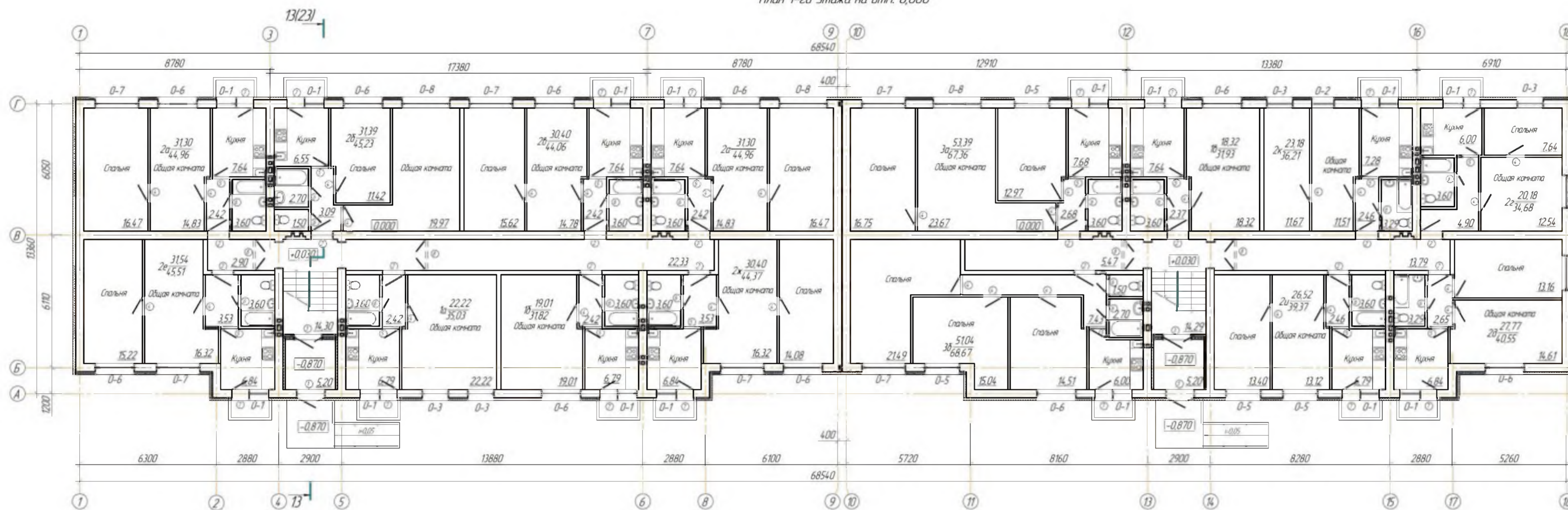
II. Материалы по обоснованию проекта межевания территории (чертежи)

- 1. Границы существующих земельных участков**
- 2. Границы зон с особыми условиями использования территории**
- 3. Местоположение существующих объектов капитального строительства**

III. Приложение

- 1. Эскизы.**

III. ПРИЛОЖЕНИЯ



Визуализация вид №1



Технико-экономические показатели здания:

1. Количество этажей здания - 5.
2. Количество квартир - 70
3. Общая площадь здания - 3691,95 м².
4. Общая площадь квартир - 3274,55 м².
5. Жилая площадь - 2239,8 м².
6. Площадь застройки - 954,1 м².
7. Строительный объем выше отм.0,000 - 13405,68 м³.
8. Строительный объем ниже отм.0,000 - 2008,12 м³.
- 8.1 Общий строительный объем - 10051,53 м³.
9. Степень огнестойкости здания - II.
10. Класс функциональной пожарной опасности здания - Ф1.3.
11. Класс конструктивной пожарной опасности здания - С0.
12. Степень долговечности здания - II.

Согласовано

Взам. инв. №

Лист и дата

Инв. № подл.

				39.06-2020-ЭП			
				ООО "СМК"			
Изм.	Кол-во	Лист	№ док.	Подп.	Дата	Строительство пятиэтажного многоквартирного жилого дома по адресу: Нижегородская обл., Володарский р-н, д. Решетиха, напротив дома № 88 по ул. Комсомольская	
Разработал			Мисонов				Стация
Проверил			Кытманов				Лист
ГИП			Кытманов			Листов	П
				План 1 этажа, ТЭП			
				визуализация вид №1			
				ООО "НПЦ" Развитие региона"			
				г. Городец			
				Формат А2			

Визуализация вид №2



Визуализация вид №3



						39.06-2020-ЭП			
						ООО "СМК"			
Изм.	Кол-во	Лист	№ док.	Подп.	Дата	Строительство пятиэтажного многоквартирного жилого дома по адресу: Нижегородская обл., Володарский р-н, д.л. Решетиха, напротив дома № 88 по ул. Комсомольская	Стадия	Лист	Листов
Разработал							П		
Проверил									
ГИП						Визуализация вид №2 Визуализация вид №3	ООО "НПЦ"Развитие региона" г. Городец		
						Формат А3			

Согласовано

Взам. инв. №	
Подп. и дата	
Инв. № подл.	